

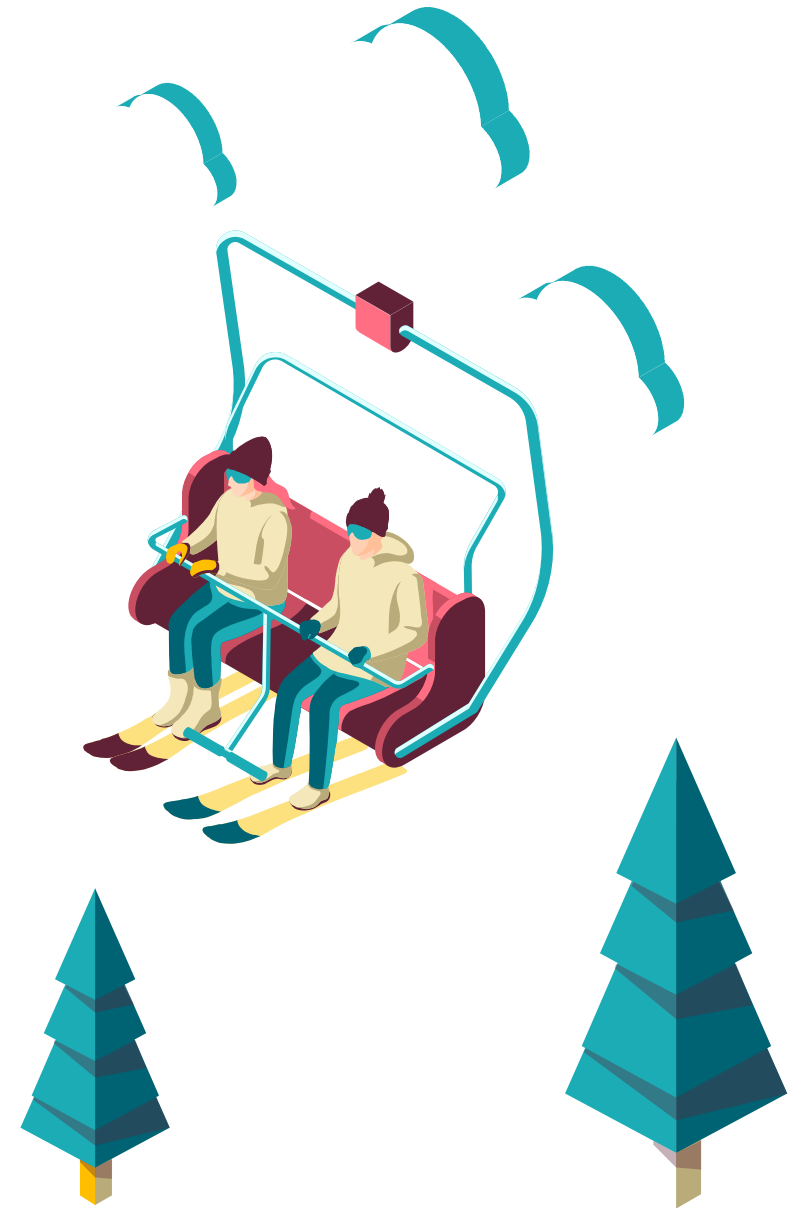
# SSLOPE

SUPPORTING SNOWSPORTS LEISURE OPPORTUNITIES FOR PEOPLE WITH DISABILITIES

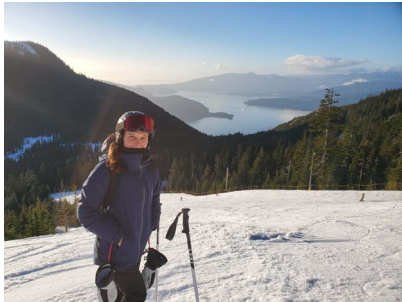
Delphine Labbé  
Professeure adjointe  
Université de l'Illinois à Chicago



THE UNIVERSITY  
OF BRITISH COLUMBIA



# L'ÉQUIPE



Delphine Labbé



Staci Manella  
Candidate au doctorat,  
Université d'État de Ball



William C. Miller  
Professeur, UBC



Krista Best  
Professeure adjointe  
Cirris, Université Laval



Andrea Bundon  
Professeure, UBC



Chris McBride  
Directeur général,  
Spinal Cord Injury BC



Jeff Sauvé  
Ancien directeur général  
BC Adaptive Snowsports

# Notre partenaire

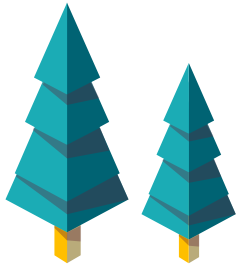


- Soutenir et promouvoir le ski et la planche à neige adaptés pour les participants de tous âges atteints de divers types d'incapacités.
- Total de 15 clubs dans de petites stations locales ou des centres de villégiature.
- Programme d'apprentissage du ski au moyen de leçons quotidiennes ou hebdomadaires ou encore de programmes spécialisés (p. ex., entraînement compétitif, ski dans l'arrière-pays, camps pour athlètes chevronnés).









# Objectifs de SSLOPE

1. Étudier les effets des sports de neige adaptés sur les personnes en situation de handicap, et en particulier la qualité de la participation.
2. Documenter les stratégies utilisées dans les programmes pour soutenir la participation.
3. Comprendre les facteurs qui peuvent limiter une participation soutenue.



# Cadre sur la participation de qualité au parasport

## Dimensions

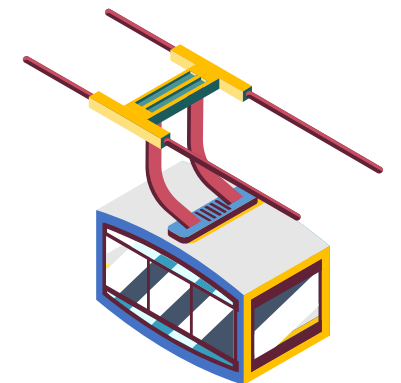
1. Autonomie 
2. Appartenance 
3. Difficultés 
4. Participation 
5. Maîtrise 
6. Signification 

## Stratégies

 Physiques

 Programmatiques

 Sociales



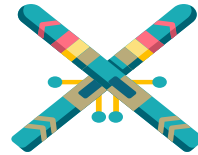


# Collecte de données



## Entrevues

12 dirigeants de clubs de BC Adaptive Snowsports



## Sondage

104 membres vivant avec un handicap



## Entrevues

15 anciens participants aux sports de neige adaptés





# Principales conclusions

## La neige

- Les expériences des participants et les facteurs favorisant réellement une participation de qualité

## Les clubs

- Stratégies, défis et besoins organisationnels

## La participation soutenue

- Difficultés



# Expérience sur la neige



Utilisation d'équipement de ski assis ou d'équipement adapté en raison d'une déficience visuelle

Participation de faible qualité



Utilisation de technologies d'aide au quotidien



Ski/planche à neige avec 2 moniteurs ou plus



Obstacles liés au programme (p. ex. espace, réservations, horaires) et obstacles liés à l'environnement (p. ex. accessibilité, conditions météorologiques, déplacements)



Obstacles individuels (p. ex. santé physique ou cognitive, ou besoin d'un temps accru pour la planification)

Participation de qualité élevée





# Les clubs



## Inclusion : Concevoir un parcours pour tous

- Personnaliser les leçons pour répondre aux besoins individuels
- Assurer l'accessibilité physique et économique
- Prendre en compte les expériences sur la neige et sans neige



## Il faut un village

- Relations mutuellement bénéfiques avec les centres de villégiature hôtes
- Recrutement, fidélisation et formation des bénévoles de la communauté



## Gamme d'activités en montagne

### Gestion des bénévoles

- Offre d'incitations
- Priorité à la formation des bénévoles

### Marketing

- Médias sociaux
- Croissance durable

# Difficultés liées à une participation soutenue

## Personnelles

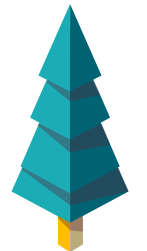
- Âge
- Condition physique
- Concentration sur d'autres activités courantes ou sportives

## Liées au programme ou au sport

- Blessures
- Aspect physique du sport
- Dépassement de l'âge limite du programme
- Disponibilité et critères d'admissibilité des programmes
- Expérience négative avec les bénévoles
- Absence de cheminement progressif

## Géographiques

- Distance à parcourir pour se rendre à la montagne



# Recommandations



Renforcer la formation sur l'utilisation d'équipements spécialisés et fournir des équipements adéquats.



Réduire les obstacles environnementaux et programmatiques pour permettre à un plus grand nombre de personnes de rester actives en hiver  
➔ élaborer des politiques pour que les centres de villégiature rendent leur environnement accessible.



Concevoir des ressources pour aider les organismes à apprendre les uns des autres et à déterminer les meilleurs moyens de faire participer les personnes en situation de handicap aux sports d'hiver.



# Recommandations



Accroître la sensibilisation aux programmes et l'accès à l'information.



Augmenter la durée de la saison et offrir des options de progression supplémentaires.



Augmenter le nombre de moniteurs ou de bénévoles formés et disponibles.



Mettre à disposition des fonds pour les personnes et les programmes.



# Merci!

# Thank You!

Avez-vous des questions?

Delphine Labbé  
[dlabbe@uic.edu](mailto:dlabbe@uic.edu)

Ces travaux ont été soutenus par une subvention Savoir du Conseil de recherches en sciences humaines du Canada (subvention n° 435-2019-0335).



Social Sciences and Humanities  
Research Council of Canada

Conseil de recherches en  
sciences humaines du Canada

Canada



CRÉDITS : Ce modèle de présentation a été créé par [Slidesgo](#) et comprend des icônes de [Flaticon](#), ainsi que des infographies et des images de [Freepik](#).